

# Winter City



“

Winter nights,  
city lights

”



**ZWEIGART**<sup>®</sup>  
since 1877



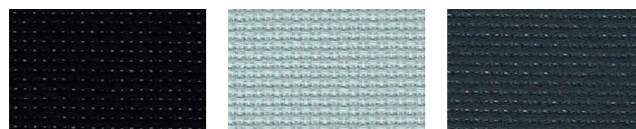
	Anchor	DMC	Madeira
	1	B5200	2401
	274	3072	2504
	849	927	1708
	850	926	1707
	301*	E415	4000
	851	924	1706

\*Reflecta 301 silver

2-fd: Kreuzstich | Cross stitch  
 1-fd: Rückstich | Back stitch  
 2-fd: Knötchenstich | French knot  
 1-fd: Diamantstich | Diamond stitch



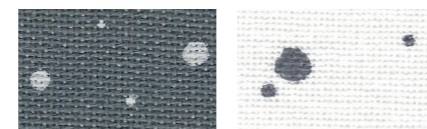
### 3326 AIDA EXTRA-FINE



720      5018      7026

<sup>1</sup>8,0 / cm = 20 ct. | <sup>2</sup>100 % CO | <sup>4</sup>110 cm · 43" | <sup>5</sup>48 x 53 cm

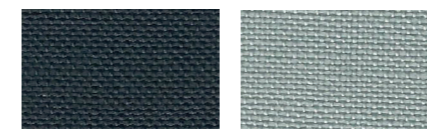
### 3984 MURANO



7419 (splash)      1329 (splash)

<sup>1</sup>12,6 / cm = 32 ct. | <sup>2</sup>52 % CO · 48 % MD | <sup>4</sup>140 cm · 55" | <sup>5</sup>48 x 68 cm

### 3217 EDINBURGH



7026      7094

<sup>1</sup>14,0 / cm = 36 ct. | <sup>2</sup>100 % LI | <sup>4</sup>140 cm · 55" | <sup>5</sup>48 x 68 cm

### 3609 BELFAST



705      7459 (sparkle)      7011

<sup>1</sup>12,6 / cm = 32 ct. | <sup>2</sup>100 % LI | <sup>4</sup>140 cm · 55" | <sup>5</sup>48 x 68 cm



**ZWEIGART®**  
since 1877

MADE IN GERMANY

20012

- 62 -

color world · Farbwelt · monde des couleurs

**Did you know?** Our trademark is the "Orange Line" - an orange-coloured thread in the selvedge of all ZWEIGART® fabrics. This is our sign for best quality and state-of-the-art fabrics that are colourfast, easy-care and absolutely precise in the weaving. That's ZWEIGART® "Made in Germany." The unique selection of ZWEIGART® quality fabrics in numerous colors sets no limits for your textile creativity.

**Schon gewusst?** Unser Markenzeichen ist die "Orange Line". Der eingewebte Faden in der Webkante zieht sich durch alle ZWEIGART® Stoffe und bedeutet: Hier wird beste Qualität gefertigt. Hochwertige Stoffe, waschecht, pflegeleicht und absolut fadengerade - das ist ZWEIGART® "Made in Germany". Durch die einzigartige Vielfalt an ZWEIGART® Stoffen in zahlreichen Farben werden der eigenen Kreativität keine Grenzen gesetzt.

**Le saviez-vous?** Notre marque de tissus est caractérisée par la lisière orange ou "Orange Line". La lisière est tissée à même dans la lisière et est présentée sur tous les tissus de ZWEIGART®. Elle correspond à la qualité haut de gamme. Tissus de grande qualité, teinte constante, facile d'entretien et tissés dans le droit fil – voilà l'image de marque de ZWEIGART® "Made in Germany". La diversité des tissus ZWEIGART®, montrant un grand choix de couleurs, favorise sa propre créativité.

*stitch with love*

**Zweigart & Sawitzki GmbH & Co. KG**

Fronäckerstraße 50 | Postfach 120

D-71043 Sindelfingen

Germany

[www.zweigart.de](http://www.zweigart.de)

